

Экспликация земельных участков

Категория земель - земли населенных пунктов

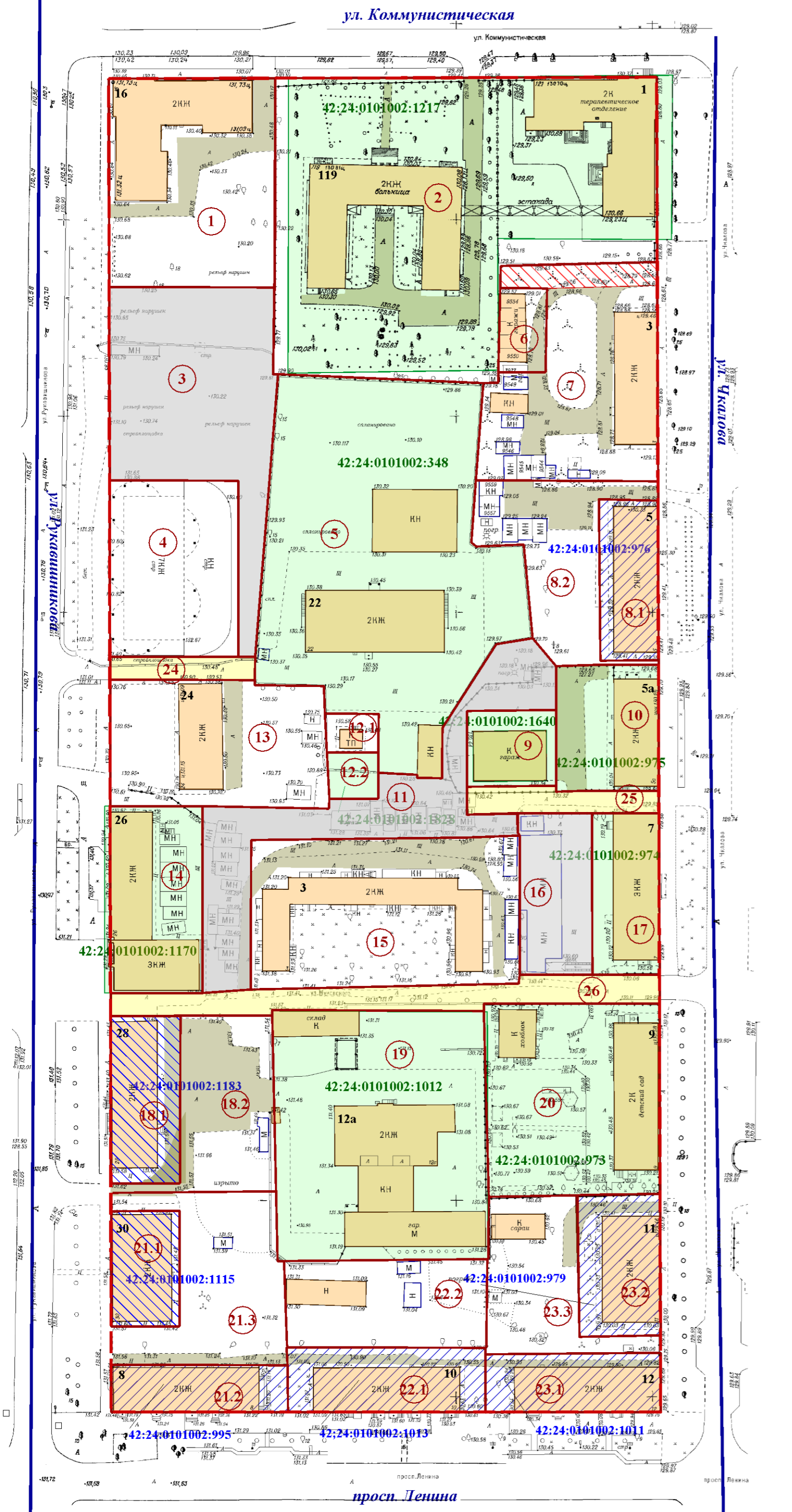
№ участка на плане	Кadaстровый номер	Местоположение	Назначение	Разрешенное использование	Нормативная площадь, кв.м.	Проектная площадь, кв.м.	площадь		частей	участков, кв.м.	Обеспеченность, %
							застройка	проезды, пешеходные дорожки			
1	42:24-0101002:1217	ул. Рукавишников, 16	для размещения многоквартирного жилого дома	Жилая застройка средней этажности	1694.912	2249	671	349		1229	32.69
2	42:24-0101002:1217	ул. Коммунистическая, 119	для размещения Муниципальной Городской больницы №4	Больницы		6315	1480	629			
3	42:24-0101002:348	севернее строения №20 по ул. Рукавишников	резервная территория (фактическое использование - для организации кратковременной автостоянки)	зеленые насаждения общего пользования		2341					
4	42:24-0101002:348	западнее здания №22 по ул. Рукавишников	для строительства административного здания	для строительства административного здания		1470					
5	42:24-0101002:348	ул. Рукавишников, 22	Центр Восточной медицины	Центр Восточной медицины		5071					
6	42:24-0101002:976	западнее здания № 3 по ул. Чкалова	для размещения капитальных гаражей	Гаражи		257	118				
7	42:24-0101002:976	ул. Чкалова, 3	для размещения многоквартирного жилого дома	Жилая застройка средней этажности	1478.504	2100	372	62		1666	42.04
8	42:24-0101002:976	ул. Чкалова, 5	для размещения многоквартирного жилого дома, в том числе:	Жилая застройка средней этажности	1758	1759	419	281		1059	0.06
8.1	42:24-0101002:976	ул. Чкалова, 5	для размещения многоквартирного жилого дома	Жилая застройка средней этажности		609					
8.2	42:24-0101002:976	ул. Чкалова, 5	для организации проезда и дворовой территории	Жилая застройка средней этажности		1150					
9	42:24-0101002:1640	западнее жилого дома № 5а по ул. Чкалова	для размещения здания гаража	Гараж		438					
10	42:24-0101002:975	ул. Чкалова, 5а	для размещения административного здания	занятого 2-этажным административным зданием на 25 сотрудников		841					
11	42:24-0101002:348	южнее здания №22 по ул. Рукавишников	резервная территория (занят металлическими гаражами)	зеленые насаждения общего пользования		1749					
12	42:24-0101002:1828	северо-восточнее здания № 26 по ул. Рукавишников	для размещения объектов энергетики:	Объекты энергетики		281					
12.1	42:24-0101002:1828	северо-восточнее здания № 26 по ул. Рукавишников	для размещения трансформаторной подстанции (КТП)	Объекты энергетики (КТП)		130	28				
12.2	42:24-0101002:1828	северо-восточнее здания № 26 по ул. Рукавишников	для строительства трансформаторной подстанции	Объекты энергетики		151					
13	42:24-0101002:1170	ул. Рукавишников, 24	для размещения многоквартирного жилого дома	Жилая застройка средней этажности	790.372	1760	298	124		1338	122.68
14	42:24-0101002:1170	ул. Рукавишников, 26	Другие административно-управленческие и общественные объекты (АБК)	Другие административно-управленческие и общественные объекты (АБК)		1120	625				
15	42:24-0101002:1012	ул. Жуковского, 3	для размещения многоквартирного жилого дома	Жилая застройка средней этажности	2559.124	2587	582	544		1461	1.09
16	42:24-0101002:974	западнее здания № 7 по ул. Чкалова	резервная территория	для строительства подземной парковки		766					
17	42:24-0101002:974	ул. Чкалова, 7	для размещения административного здания	для размещения административного здания		702	442				
18	42:24-0101002:1115	ул. Рукавишников, 28	для размещения многоквартирного жилого дома	Жилая застройка средней этажности	1625	1917	433	835		649	17.97
18.1	42:24-0101002:1115	ул. Рукавишников, 28	для размещения многоквартирного жилого дома	Жилая застройка средней этажности		788					
18.2	42:24-0101002:1115	ул. Рукавишников, 28	для организации проезда и дворовой территории	Жилая застройка средней этажности		1129					
19	42:24-0101002:1012	просп. Ленина, 12а	для размещения административного здания, склада, гаража	занят административным зданием на 50 сотрудников, складом б/у мебели и хозяйственно-бытового инвентаря, гаражом на 12 машиномест легкового автотранспорта		3441	1479				
20	42:24-0101002:974	ул. Чкалова, 9	МДОУ №9 "Детский сад компенсирующего вида"	Детские ясли-сады		2163	538				
21	42:24-0101002:974	Жилая группа (ул. Рукавишников, 30, просп. Ленина, 8)	для размещения группы многоквартирных жилых домов, в том числе:	Жилая застройка средней этажности	2832.164	2421	834	153		1434	-14.52
21.1	42:24-0101002:1115	ул. Рукавишников, 30	для размещения многоквартирного жилого дома	Жилая застройка средней этажности	1179	511					
21.2	42:24-0101002:995	просп. Ленина, 8	для размещения многоквартирного жилого дома	Жилая застройка средней этажности	1653.164	542					
21.3	42:24-0101002:995	Жилая группа (ул. Рукавишников, 30, просп. Ленина, 8)	для организации проезда и дворовой территории	Жилая застройка средней этажности		1368					
22	42:24-0101002:1013	просп. Ленина, 10	для размещения многоквартирного жилого дома, в том числе:	Жилая застройка средней этажности	1617.664	1968	425	107		1436	21.66
22.1	42:24-0101002:1013	просп. Ленина, 10	для размещения многоквартирного жилого дома	Жилая застройка средней этажности		828					
22.2	42:24-0101002:1013	просп. Ленина, 10	для организации проезда и дворовой территории	Жилая застройка средней этажности		1140					
23	42:24-0101002:1011	Жилая группа (просп. Ленина, 12, ул. Чкалова, 11)	для размещения многоквартирного жилого дома, в том числе:	Жилая застройка средней этажности	2785.188	2446	823	82		1541	-12.18
23.1	42:24-0101002:1011	просп. Ленина, 12	для размещения многоквартирного жилого дома	Жилая застройка средней этажности	1606.02	665					
23.2	42:24-0101002:979	ул. Чкалова, 11	для размещения многоквартирного жилого дома	Жилая застройка средней этажности	1179.168	754					
23.3	42:24-0101002:979	Жилая группа (просп. Ленина, 12, ул. Чкалова, 11)	для организации проезда и дворовой территории	Жилая застройка средней этажности		1027					
24	42:24-0101002:975	севернее здания № 24 по ул. Рукавишников	проезд общего пользования	Проезд		217					
25	42:24-0101002:975	между зданиями № 5а и 7 по ул. Чкалова	проезд общего пользования	Проезд		308					
26	42:24-0101002:975	между зданиями № 26 и 28 по ул. Рукавишников	проезд общего пользования	Проезд		882					
Итого						47567					

Баланс территории

№ п/п	Территория	Количество участков	Площадь (га)
1	Территория микрорайона	26	4.76
2	Застроенных участков, всего	19	3.98
В том числе:			
2.1	Земельные участки жилых домов	9	1.92
2.2	Земельные участки дошкольных учреждений	1	0.22
2.3	Земельные участки административных зданий	4	0.61
2.4	Земельные участки объектов энергетики	1	0.03
2.5	Земельные участки для размещения капитальных гаражей	2	0.07
2.6	Земельные участки объектов здравоохранения	1	0.63
2.7	Земельный участок Центра Восточной медицины	1	0.51
3	Незастроенных участков, всего	7	0.77
В том числе:			
3.1	Резервные территории	3	0.49
3.2	Земельный участок для строительства административного здания	1	0.15
3.3	Земельные участки под проездами общего пользования	3	0.14

Условные обозначения:

- красные линии застройки
- земельные участки зарегистрированные в Государственном Кладере Недвижимости
- земельные участки зарегистрированные в ГКН без описания границ
- проектные границы земельных участков
- часть земельного участка для проезда (сервитут)
- резервные территории
- участки для проездов общего пользования
- проезды и пешеходные дорожки
- сооружения металлические
- здания
- Улицы
- 11 номер участка на плане



УСЛОВИЯ ЗЕМЛЕПОЛЬЗОВАНИЯ

1. Землепользователь обязан обеспечить:
 - безвозмездное и беспрепятственное использование проездов и пешеходных дорог, объектов инженерной инфраструктуры;
 - возможность размещения геодезических и межевых знаков и подъездов к ним;
 - возможность доступа на участок соответствующих муниципальных служб для осуществления контроля за использованием и охраной земель;
 - возможность доступа на участок соответствующих муниципальных служб для обслуживания, ремонта и перекладки транзитных инженерных коммуникаций.
2. В охранной зоне инженерных коммуникаций запрещается возведение объектов недвижимости, складирование материалов, посадка многолетних кустарников и деревьев.
3. Земельные участки запрещается обносить забором, за исключением существующих ограждений, установленных в соответствии с разрешительной документацией.
4. На проездах, пешеходных дорогах запрещается устанавливать шлагбаумы.
5. Землепользователь обязан использовать земельный участок по целевому назначению, в соответствии с территориальным зонированием города Кемерово, утвержденным Постановлением Кемеровского городского совета народных депутатов от 24.11.2006г. № 75.

УТВЕРЖДЕНО

СОГЛАСОВАНО

Комитет по управлению муниципальным имуществом г. Кемерово

" " " 2011 г.

Начальник Управления архитектуры и градостроительства администрации г. Кемерово
О.Л.Владимирова
" " " 2011 г.

Заказчик: КУМИ г. Кемерово					
микрорайон 35 Центральный в границах красных линий ул. Рукавишников - ул. Коммунистическая - ул. Чкалова - просп. Ленина					
изм.	Кол. уч.	Лист	№ док.	Подпись	Дата
				О.В. Хохлова	
План межевания территории микрорайона М 1:1000					
Проект межевания территории микрорайона					
Стадия		Лист	Листов		
		2	3		
ООО "ГЕОКАД плюс"					